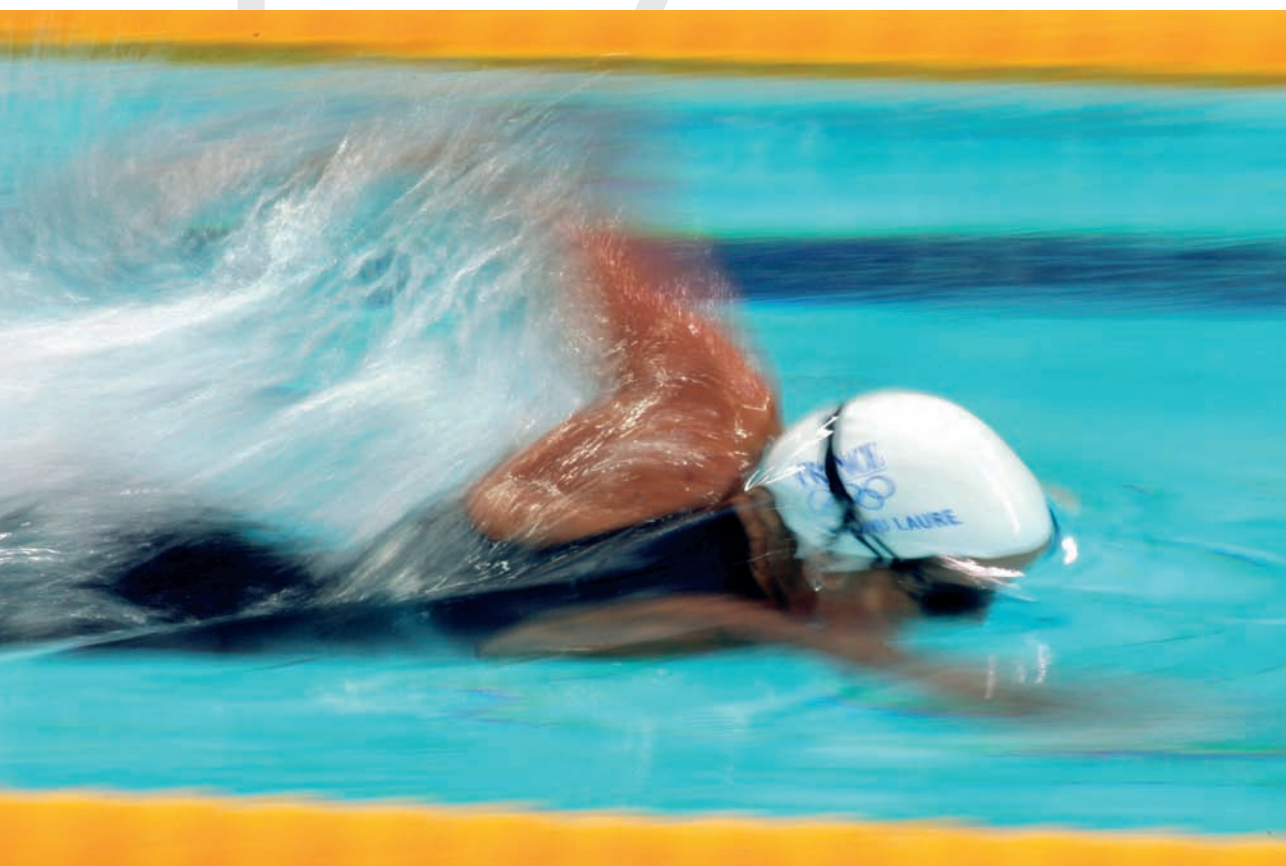




policy



Riksidrottsförbundets policy
MOT DISKRIMINERING PÅ GRUND AV SEXUELL
LÄGGNING INOM IDROTTEN.



RF- stämman 1995 antog *Idrotten vill* som idrottens gemensamma idéprogram. RF- stämman 2005 reviderade idéprogrammet. I *Idrotten vill* betonas att alla som vill, oavsett nationalitet, etnisk ursprung, religion, ålder, kön eller sexuell läggning samt fysiska eller psykiska förutsättningar, får vara med i föreningsdriven idrottsverksamhet. Idrotten vill ge alla som deltar en kamratlig och trygg social gemenskap. Vi ska med en genomtänkt verksamhet påverka attityder och värderingar på ett positivt sätt. Motverka mobbing, trakasserier och alla former av diskriminering.

Denna policy och handlingsplan syftar till att stödja specialidrottsförbunden (SF) i deras arbete kring frågor som rör diskriminering och trakasserier på grund av sexuell läggning.

Enligt regeringens och HomO:s definition menas med diskriminering på grund av sexuell läggning en orättvis eller kränkande behandling som har samband med homo-, bi- eller heterosexuallitet. Transsexualitet/transsexualism är inte en fråga om sexuell läggning utan om könstillhörighet. Denna policy inkluderar emellertid även könstillhörighet och transsexualitet/transsexualism. Frågor som rör homo-, bi och transsexualitet brukar förkortats HBT frågor.

Inom idrotten:

- ska ingen behöva känna sig kränkt, trakasserad, diskriminerad eller känna obehag på grund av könstillhörighet eller sexuell läggning.
- accepteras ingen form av diskriminering p.g.a. sexuell läggning.

Idrotten betonar allas rätt att vara med. Som Sveriges största folkrörelse har idrottsrörelsen ett medansvar att förebygga orättvis eller kränkande behandling p.g.a. homo-, bi- eller heterosexuallitet samt könstillhörighet och transsexualitet/transsexualism. Alla former av diskriminering och trakasserier strider mot idrottens verksamhetsidé.

POLICY MOT DISKRIMINERING PÅ GRUND AV SEXUELL LÄGGNING

- Syftet med denna policy och handlingsplan är att motverka och förebygga diskriminering och trakasserier på grund av sexuell läggning och könstillhörighet.

Riksidrottsförbundet vill förebygga och motverka diskriminering och trakasserier på grund av sexuell läggning mot ungdomar och vuxna som är aktiva, ideellt arbetande eller anställda inom idrottsrörelsen. Syftet med handlingsplanen är att ge riktlinjer, öka medvetenheten kring frågorna och ge stöd till specialidrottsförbunden – för att underlätta för alla idrottsorganisationer att på ett bra sätt kunna hantera fall av orättvis eller kränkande behandling p.g.a. sexuell läggning.

LAGSTIFTNING

Diskriminering p.g.a sexuell läggning kan vara straffbart. Nedan följer ett antal lagar som berör frågan.

- Lag (1999:133) om förbud mot diskriminering i arbetslivet på grund av sexuell läggning
- Lag (2001:1286) om likabehandling av studenter i högskolan
- Lag (2003:307) om förbud mot diskriminering
- Brottsbalken (avsnitt om ärekränkning, hets mot folkgrupp, olaga diskriminering, straffskärpningsregeln)
- Tryckfrihetsförordningen (avsnitt om hets mot folkgrupp)
- Yttrandefrihetsgrundlagen (avsnitt om hets mot folkgrupp)
- Jämställdhetslagen. (gäller för könstillhörighet och transsexualitet/transsexualism i arbetslivet)

Lagstiftningen finns sammanställd på HomO:s hemsida. Jämställhetslagen finns på JämO:s hemsida. Se adresser längst bak i policyn och handlingsplanen.

FÖR AKTIVA OCH LEDARE SOM ÄR IDEELLA.

Idrottsorganisationernas ansvar

Lag (1999:133) om förbud mot diskriminering i arbetslivet p.g.a. sexuell läggning ålägger arbetsgivare att arbeta mot sexuell diskriminering. Motsvarande lagstiftning finns för högskola. Den gäller inte för ideell verksamhet men Riksidrottsförbundet anser det vara av vikt att idrottsrörelsen tar avstånd från alla former av diskriminering p.g.a. sexuell läggning.

Många människor tycker att det är svårt att diskutera ämnet. En del kan reagera med påståenden och skämt som kan upplevas kränkande och verka utestängande för en HBT person. Vanligt är känslor av förvirring, maktlöshet och rädsla när någon har utsatts. Denna policy syftar till att ge stöd för alla parter när HBT frågor ska diskuteras och hanteras.

FÖR IDROTTENS ANSTÄLLDA

Arbetsplatsens ansvar

Enligt lagen (1999:133) om förbud mot diskriminering i arbetslivet på grund av sexuell läggning är en arbetsgivare ansvarig att se till att det inte förekommer trakasserier mot någon anställd på grund av hans eller hennes sexuella läggning.

Som arbetsgivare har man ett tydligt ansvar att vidta åtgärder för att förebygga och motverka förekomsten av diskriminering och trakasserier p.g.a. sexuell läggning på arbetsplatsen. Det är också viktigt att arbetsgivaren har beredskap att ta itu med problemet om det uppstår.

HANDLINGSPLAN.

Det behövs både ett *specifikt* arbete och ett *integrerat* arbete för att öka medvetenheten och underlätta hanteringen av frågor som rör homo- bi- och transexualitet (HBT).

- Det specifika arbetet handlar om att RF och SF bör tillhandahålla information i dessa frågor.

- Det integrerade arbetet handlar om att på ett metodiskt bra sätt få ut kunskap och information samt att diskutera attityder och värderingar i den ordinarie idrottsverksamheten.

- Arbetet mot diskriminering p.g.a. sexuell läggning bör ses som en del av arbetet med övriga idrottsanknutna etiska och sociala frågor.

- RF:s policy och handlingsplan syftar till att stödja SF i deras arbete mot diskriminering och trakasserier p.g.a. sexuell läggning.
- RF:s handläggare ska under vissa tider av dygnet och året kunna tillhandahålla information till stöd för SF.
- RF:s hemsida ska innehålla information till stöd för idrottsorganisationer och den utsatta.
- RF ska sprida kunskap och information diskriminering p.g.a. sexuell läggning som en del av arbetet med de idrottsanknutna etiska och sociala frågorna.
- RF:s information bör upplysa att idrottsorganisationen/arbetsgivaren kan ingripa och vidta åtgärder och sanktioner.
- RF, SF och SISU Idrottsutbildarna bör verka för att integrera frågorna i samband med vissa möten, konferenser och seminarier.
- SF är suveräna och har ansvaret att handlägga rapporter och anmälning rörande diskriminering p.g.a. sexuell läggning

FÖR IDEELLA AKTIVA OCH LEDARE

Riksidrottsförbundet anser att kunskapen om HBT-frågor bör ingå som en naturlig del i utbildningen av ledare, tränare och aktiva på alla nivåer. Det innebär en kunskap om innehållet i idrottsrörelsens gemensamma policy och handlingsplan.

- RF och SISU Idrottsutbildarna har tagit fram ett utbildningsmaterialet *Sociala ledarskapet* där kunskaper om diskriminering p.g.a. sexuell läggning och HBT-frågor ingår. Materialet är ett stöd för SF, DF, SISU distrikt och IF.
- RF, SF och SISU Idrottsutbildarna ska se till att det ges tillfällen att ta upp frågor rörande de idrottsanknutna etiska och sociala frågorna i ledar- och tränarutbildningar. Frågorna om diskriminering p.g.a. sexuell läggning bör ingå som en naturlig del av detta.

Exempel på diskussion är frågeställningar att uppmärksamma är tränarens sociala roll som förebild, uppförande, jargong och språkbruk.

FÖR IDROTTENS ANSTÄLLDA

Det är viktigt att ansvariga personer är väl förtrogna med gällande lagstiftning som rör arbetslivet. Det är också viktigt med kunskap om hur denna lagstiftning på bästa sätt kan användas på arbetsplatsen.

- *Alla arbetsplatser:* Chefer för olika idrottsorganisationer och arbetsenheter bör ges information om HomOL. Där regleras arbetsgivarens skyldigheter att förebygga respektive ta itu med diskriminering p.g.a. sexuell läggning på den egna arbetsplatsen.
- *Alla anställda:* bör ha kännedom om de lagar som rör arbetslivet och de personalpolicys som rör den aktuella arbetsplatsen.

MER INFORMATION HITTAR DU HOS:

Riksidrottsförbundet

www.rf.se

Tel 08- 699 60 00

HomO

(Ombudmannen mot diskriminering på grund av sexuell läggning)

www.homo.se

Tel: 08- 55 60 95 25

JämO (Jämställdhetsombudsmannen)

www.jamombud.se

Tel: 08- 440 10 60

ISBN 978-91-976081-1-4



9 789197 608114

poli
ci
ky



RIKSIDROTTSFÖRBUNDET

Idrottens Hus • 114 73 STOCKHOLM • Tel: 08-699 60 00 • Fax: 08-699 62 00
riksidrottsforbundet@rf.se • www.rf.se